



☰ hoxter

BLOX
Akumulační kamna

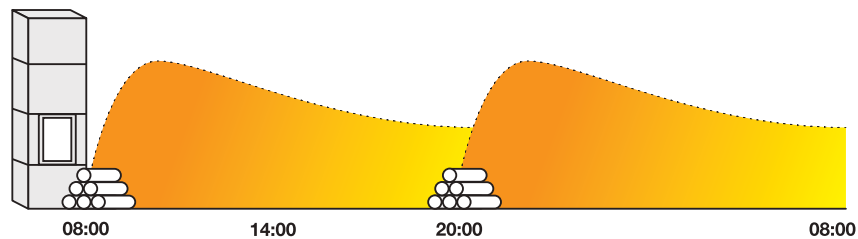




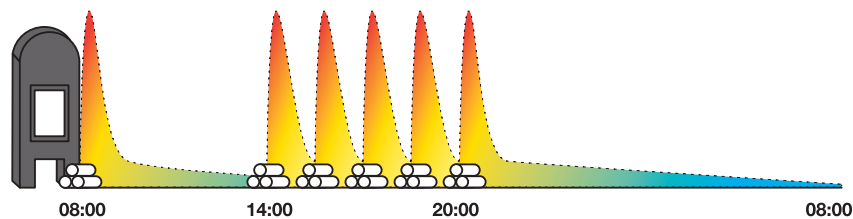
Akumulační kamna

Spolu s růstem kvality technologie staveb se mění i požadavky na jejich vytápění. Moderní domy s kvalitní tepelnou izolací vyžadují změnu přístupu. Oproti masivnímu topnému výkonu, který se rychle vyčerpá a vyžaduje časté přikládání, přicházejí kompaktní akumulční kamna BLOX s odlišnou filozofií. Omezují tepelný výkon a cílí na lepší akumulaci při nižší frekvenci přikládání paliva. Základní modulární těleso kamen z pohledového betonu s čistým výhledem na oheň využívá rezervu akumulční hmoty při zachování kompaktních rozměrů. Kamna tak hřejí opravdu dlouho po vyhasnutí. Důraz byl kladen také na rychlou montáž a kvalitu provedení detailů. Design a funkčnost se pojí v symbióze jednoduchého tvaru a kvalitního kamnářského řemesla.

Způsob přikládání paliva a výdeje tepla

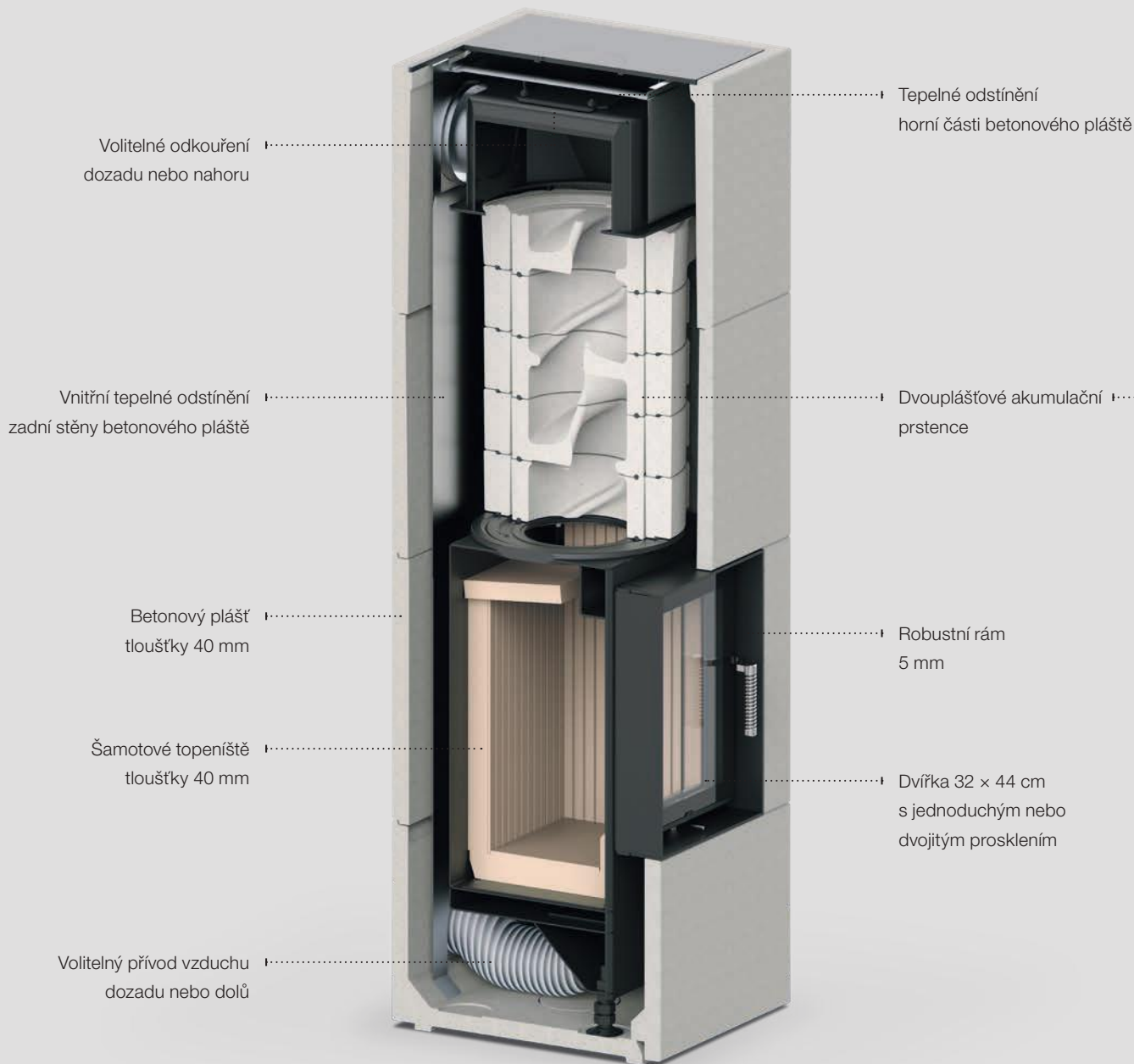


Akumulační kamna BLOX



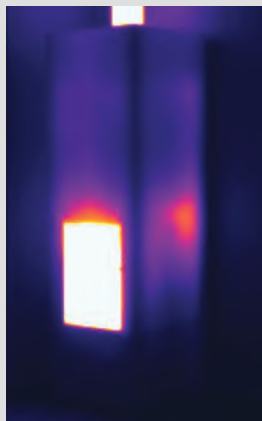
Běžná křbová kamna

Robustní řešení v kompaktním rozměru

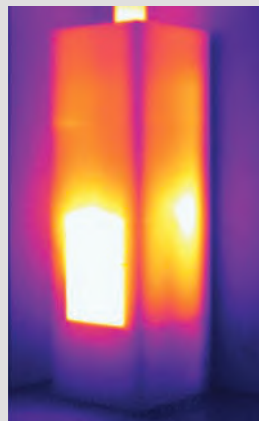


Akumulace tepla v uzavřeném plášti

Žádná konvekce tepla, pouze zdraví prospěšné tepelné sálání, to je BLOX. Plášť kamen je zcela uzavřen bez otvorů pro konvekci vzduchu, abychom dosáhli co nejdelší akumulace a co nejnižšího hodinového tepelného výkonu. Motorem akumulace jsou dvouplášťové akumulční prstence v přímém kontaktu se spalinami. Na začátku topení se dostává do místnosti teplo z prosklených dveříek, které po dohoření vystřídá nastupující sálání z celého povrchu pláště kamen.



1 hod. od zatopení
Průměrná teplota povrchu 29 °C



3 hod. od zatopení
Průměrná teplota povrchu 88 °C



12 hod. od zatopení
Průměrná teplota povrchu 45 °C

Akumulační prstenc

- Spirálovité vedení spalin
- Objemová hmotnost 2 700 kg/m³
- Výrobní vypalovací teplota 1 100 °C
- Spojení přes těsnící šňůru systémem pero / drážka



425 kg

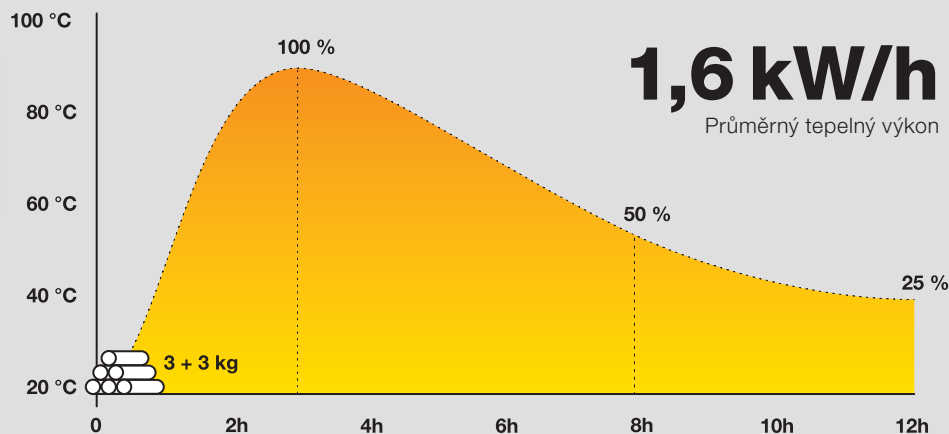
Celková hmotnost

12 hod.

Doba tepelného výdeje od zatopení

1,6 kW/h

Průměrný tepelný výkon



Průběh změny průměrné povrchové teploty vůči pokojové teplotě

Designová flexibilita



Hranatá nebo kulatá?

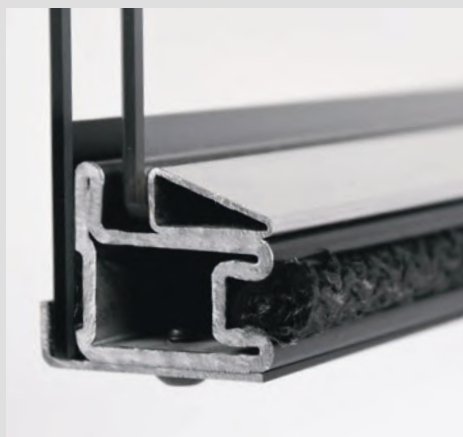
Akumulační kamna BLOX jsou ve dvou tvarových variantách, hranatá a kulatá. Obě varianty mají stejnou vnitřní topnou techniku a vykazují shodné technické parametry.

Pohledový beton

Povrch pohledového betonu je typicky nerovnoměrně probarven a může obsahovat povrchové vlásečnicové trhliny. Betonový plášť je možné barevně upravit nebo omítnout, přičemž musí být použity pouze námi doporučené materiály.

5 mm

Tloušťka rámu



Stabilní dveřní profil

Dveřní profil se silou stěny 2,5 mm vyroben z kotlové oceli zaručuje stabilitu při vysokých teplotách. Konusový tvar drážky pro těsnění ke korpusu zabraňuje vypadávání. Dvířka jsou dostupná ve variantách jednoskla nebo dvojskla a s panty na pravé nebo levé straně.

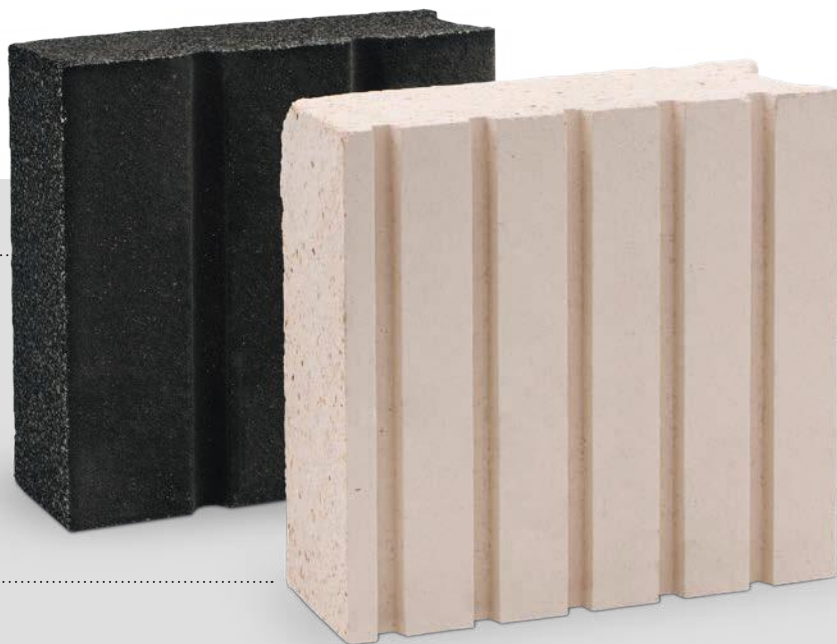
Kličky a ovládání vzduchu

Vzhled definují i malé detaily jako jsou kličky a ovládání vzduchu. Dvojitý provedení kombinují dvě povrchové úpravy nerez a černá. Pro vysokou odolnost je v případě černé povrchové úpravy využit teflon, který se na nanáší na nerez.



Vystýlka topeniště

Vedle standardní světlé vystýlky topeniště lze zvolit také vystýlku tmavou. Obě vystýlky jsou vypáleny na 1 100 °C a tmavé provedení je vyrobeno z celoprobarvené směsi.



Rychlá instalace

Při vývoji jsme kladli důraz na to podstatné, tedy rychlou instalaci, variabilitu připojení a zaručenou dlouhodobou funkčnost celého zařízení. Tomu odpovídá i vybraná kombinace použitých materiálů a modulární systém celého produktu.



3–5 hod.

Doba instalace

6 ks

Počet betonových dílců

Povrchový opravný kit

Součástí balení akumulčních kamen je rovněž opravný plnič betonového povrchu pro případ drobného poškození při manipulaci a instalaci.

Variabilní připojení

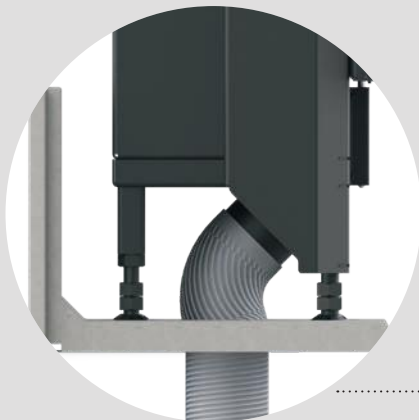
Vývod odkouření

Vývod spalin z topeniště je možný dozadu $\varnothing 130$ mm nebo nahoru $\varnothing 130$ mm / $\varnothing 150$ mm. Nevyužitá cesta odkouření slouží jako revizní otvor.



Přívod vzduchu

Vzduch potřebný pro hoření v topeništi je možné připojit zezadu $\varnothing 100$ mm nebo zespodu $\varnothing 100$ mm. Dělení spodního dílu obestavby umožňuje pohodlný přístup pro připojení alu hadice.

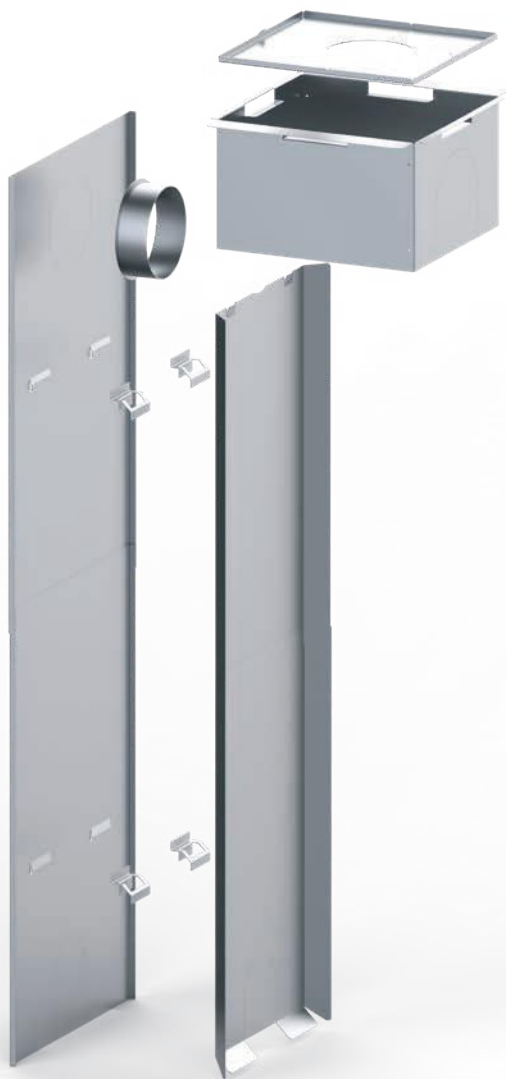


Automatická regulace hoření

Nejlepší cesta jak zabezpečit správné, čisté hoření a zajistit bezpečný provoz. Akumulační kamna BLOX jsou díky zabudovaným vstupům pro dveřní senzor a teplotní čidlo spalin kompatibilní s automatickou regulací HOS. Klapka vzduchu a řídicí jednotka musí být umístěna mimo uzavřenou obestavbu BLOX.

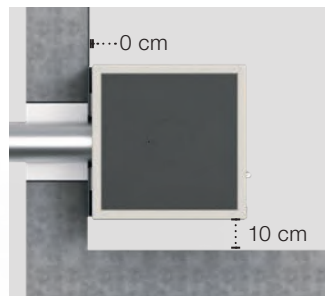
Pro dřevostavby a pasivní domy

Naším primárním cílem bylo vytvořit designový kompaktní zdroj tepla pro domy a místnosti s nízkou tepelnou ztrátou. Pro často využívané dřevěné konstrukce domů jsme zkonstruovali systém vnějšího a vnitřního tepelného odstínění akumulčních kamen, abychom dosáhli minimálních odstupů od hořlavých stěn.

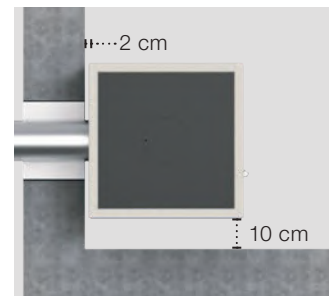


Minimální odstupy pro stěny z nehořlavých materiálů

· plná cihla, beton, porobeton



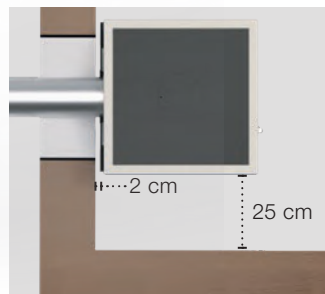
S vnějším stínícím plechem
(příslušenství)



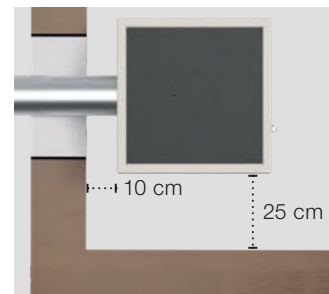
Bez vnějšího stínícího plechu

Minimální odstupy pro stěny z hořlavých materiálů

· dřevěné konstrukce, nosné zdi do tloušťky 10 cm



S vnějším stínícím plechem
(příslušenství)



Bez vnějšího stínícího plechu



Technická data

	Hodnoty podle EN 13240	Akumulační provoz naměřené hodnoty
Energetický štítek	A+	
Provozní údaje		
Nominální výkon	12 kW	-
Učinnost	> 80 %	> 80 %
Obrat paliva	3,3 kg/h	6 kg (3 + 3kg)
Průměrný tepelný výkon	-	1,6 kW
Doba výdeje tepla ¹	-	12 hodin
Hmotnostní tok spalin	11 g/s	11 g/s
Potřebný tah komína	12 Pa	12 Pa
Všeobecné technické informace		
Celková hmotnost	425 kg	
Celkový rozměr (šířka × hloubka × výška)	500 × 500 × 1597 mm	
Rozměr topeniště (šířka × hloubka)	250 × 210 mm	
Průměr přívodu vzduchu pro hoření	dozadu / dolů Ø 100 mm	
Průměr připojení kouřovodu	dozadu / nahoru Ø130 mm (opcionálně nahoru Ø150 mm)	

1) Doba od zatopení po dosažení 25% maximální průměrné povrchové teploty vůči pokojové teplotě

Hoxter GmbH

Haidmühlweg 5
92665 Altenstadt an der Waldnaab
DEUTSCHLAND
Tel.: +49(0)9602 944 7944
E-mail: info@hoxter.de

STAV 08/2023
CZ-M1000471

www.hoxter.cz

Hoxter a.s.

Jinačovice 512
66434 Jinačovice
ČESKÁ REPUBLIKA
Tel.: +420 518 777 701
E-mail: info@hoxter.eu